

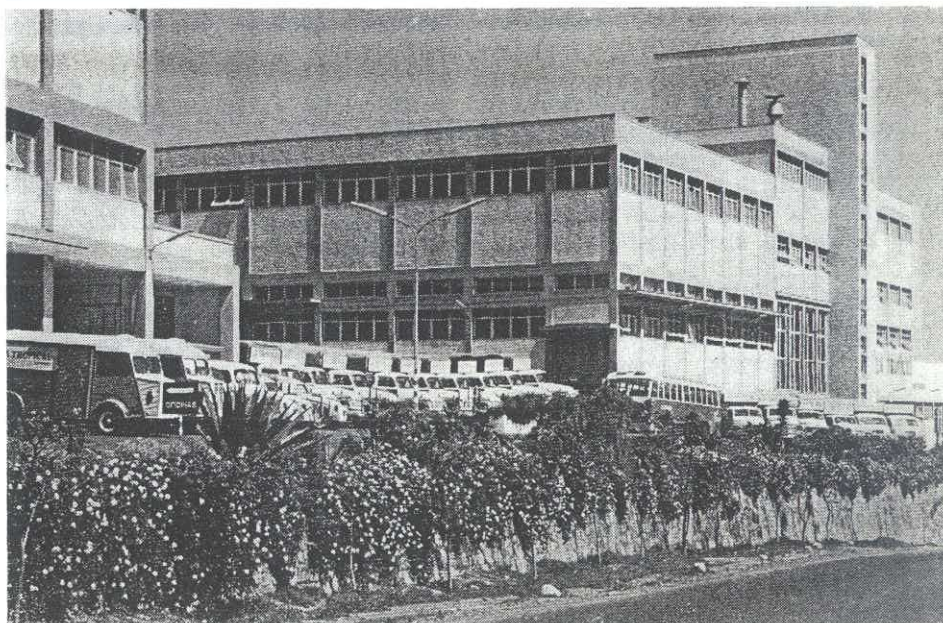
SICAL, S. A.

## LAS PALMAS DE GRAN CANARIA

En enero de 1924 nació en la ciudad de Las Palmas de Gran Canaria una pequeña empresa familiar, cuya finalidad era elaborar cerveza distinguida con la marca "LA TROPICAL".

La primitiva fábrica situada demasiado cerca de lo que ya entonces empezaba a ser un barrio residencial en crecimiento, ocupaba unos 1.000 m.<sup>2</sup> y era capaz de producir solamente 5.000 Hl. de cerveza por año, suficientes para la demanda del mercado que comprendía el archipiélago canario.

Hasta 1939 la actividad de la industria se desarrolló entre límites muy estrechos, debido a las circunstancias generales del país y al bajo consumo específico de cerveza que hacían sus habitantes.



Vista general de LA TROPICAL

A partir de esta fecha fue dado a la empresa el carácter de Sociedad Limitada, iniciándose una serie de mejoras técnicas junto con la modernización del equipo industrial, de acuerdo con la creciente demanda del producto.

Esta etapa de expansión, que permitió alcanzar los 25.000 Hl. en 1950, tuvo lugar en el emplazamiento primitivo, el cual, debido al crecimiento de la ciudad, había quedado definitivamente incluido dentro de la expansión urbana de la misma.

Los inconvenientes municipales de todo orden y la imposibilidad física de lograr mayor amplitud, al mismo tiempo que crecían las necesidades de aumentar las instalaciones, obligaron a la Sociedad a buscar un nuevo emplazamiento donde situar la fábrica de cervezas que se estimaba iba a ser necesaria en pocos años, haciéndose preciso darle la forma de Sociedad Anónima que tiene en la actualidad y proyectar un nuevo edificio, con sus instalaciones y futuras ampliaciones, para lo cual fueron adquiridos 50.000 m.<sup>2</sup> de terreno a poco más de dos kilómetros de la ciudad y a 150 metros sobre el nivel del mar.

El 10 de junio de 1965 tuvo lugar la inauguración oficial de las nuevas instalaciones con la asistencia del Director General señor Vericat, quien en nombre del señor Ministro de Industria puso en marcha la flamante cervecería que desde dos años antes había ido poniendo a punto su nuevo equipo.

Superando los 100.000 Hl. al año y habiendo alcanzado cerca de los 150.000, ha sido preciso aumentar las bodegas de fermentación y guarda que en la actualidad tienen una capacidad de 5.000 y 25.000 Hl., respectivamente.

Durante un considerable número de años, "LA TROPICAL" sólo dispuso de una línea de embotellar con capacidad para 2.000 botellas por hora.

En la actualidad cuenta con una línea de 24.000 botellas por hora, y otra de 10.000, encontrándose en montaje una nueva línea completa suministrada por la firma alemana Enzinger, con capacidad para 45.000 botellas por hora.

Al mismo tiempo se encuentra en estudio la adquisición de una nueva sala de cocción, pues la que actualmente está en uso, alcanzará pronto su máxima capacidad de producción y la empresa aspira a prepararse para ofrecer hasta 300.000 Hl. año, manteniendo la calidad que ha prestigiado su marca.

En la actualidad "LA TROPICAL" elabora tres tipos de cerveza: la tipo PILSEN para su venta en barriles y en botellas pirograbadas de 200, 333 y 666 cm.<sup>3</sup> de capacidad, envasada en cajas de 50 y 24 botellas y las tipo LAGER (Etiqueta Plata) y la EXPORT (Etiqueta Oro) en botellas de 1/3 litro con etiquetas de aluminio.

Sólo se usan botellas retornables y en la isla de Gran Canaria la distribución tiene efecto a través de una organización comercial propia que posee 30 camiones y furgones para el recorrido de toda la geografía insular.

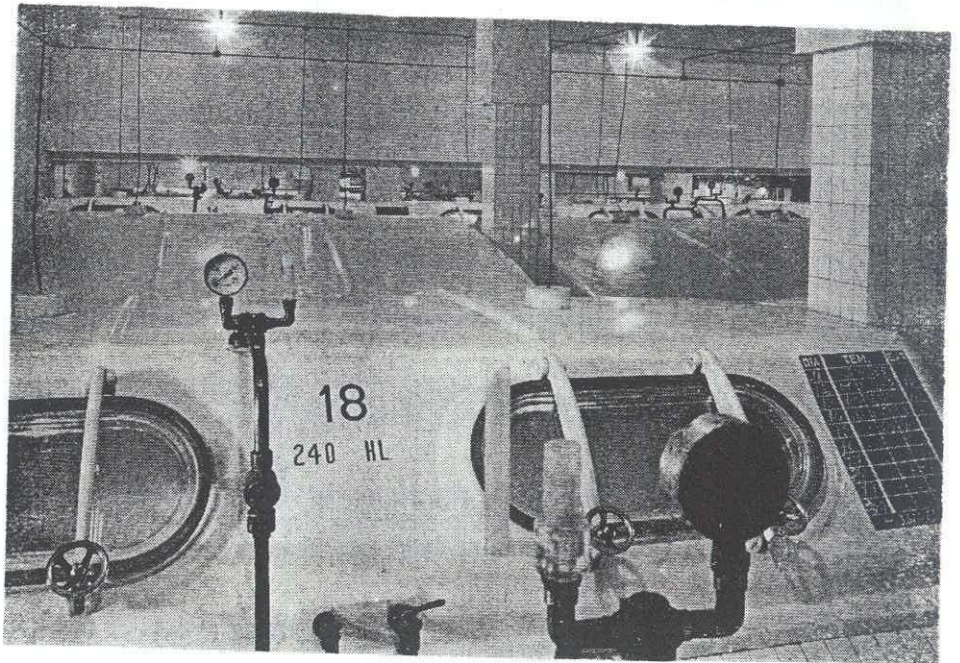
El Consejo de Administración de "LA TROPICAL" se halla asimismo empeñado en superar los innumerables y complejos problemas humanos que presenta la convivencia en la empresa, fundamentando su política social en las más modernas tendencias. De acuerdo con este noble empe-

ño, tiene establecido para los 200 productores cursos de formación profesional, participación en los beneficios, recompensas por antigüedad en el servicio, etc.

Los edificios industriales se encuentran rodeados de una hermosa masa verde de arbolado y flores, no obstante la dificultad que representa el mantener esta zona debido a la habitual escasez de agua.

Junto a estos edificios ha instalado la empresa una cervecería-restaurante que atrae innumerables visitantes por el acogedor ambiente que ha sabido imprimirle.

El futuro de "LA TROPICAL" será el que labren sus directores y colaboradores, movidos por la fe de que no ha de faltarles la disfrutada confianza de sus estimados y queridos clientes.



Bodega de fermentación de LA TROPICAL

## RESUMEN

Se trata de una fábrica de cerveza con cuarenta y tres años de vida, cuya capacidad ha aumentado extraordinariamente en los últimos cinco años. Dispone de una cocción con capacidad para 130 Hl. de mosto, bodega de fermentación cerrada de 5.000 Hl. y bodegas de guarda para 25.000 Hl. Dos líneas de llenar botellas de 24.000 y 10.000 botellas por línea. En proceso de instalación un nuevo tren completo de llenar botellas con capacidad de 45.000 botellas/hora y una nueva cocción para 260 Hl. por cocimiento. Ocupa un solar de más de 50.000 metros y mantiene 200 productores fijos.

Se encuentra situada a poco más de dos kilómetros de la ciudad y 150 metros de altura, y es visitada cada año por innumerables turistas y profesionales de la cerveza.